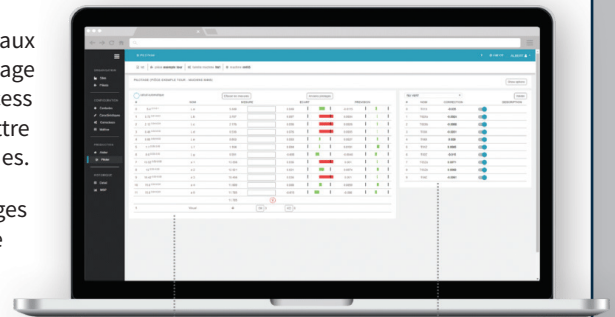


Les 4 raisons (hors ROI) pour lesquelles il faut automatiser le réglage machine

La jeune entreprise savoyarde Ellistat n'en finit pas de trouver de nouveaux débouchés à Ellissetting, son système d'Automated Process Control. Le réglage machine est désormais automatique. Que ce soit une machine-outil, un process de pliage ou d'extrusion, les nouvelles technologies permettent de transmettre directement à la machine les bonnes corrections pour obtenir des pièces bonnes.

Les résultats sont extraordinaires, la qualité s'améliore, les temps de réglages diminuent mais doit-on pour autant faire confiance à la technologie pour modifier des paramètres machines ? En effet, malgré un retour sur investissement évident, l'argument économique ne suffit pas toujours à expliquer pourquoi il faut changer de méthode, alors revenons sur les raisons non-économiques qui poussent les industriels à s'orienter vers l'industrie 4.0 et l'Automated Process Control.



Importez
les mesures
de la pièce

**Fournit
directement**
les correcteurs
optimaux

**Possibilité
d'automatiser**
l'application
des correcteurs

L'effet Waouh du client

Lors d'une visite client, l'objectif est de convaincre et qu'il termine la journée en se disant qu'il a positivement bien fait de venir. La démonstration d'une machine pilotée automatiquement à partir d'un poste à proximité est justement l'un de ces moments clefs où l'on affiche son savoir-faire.

Nos clients cherchent tous à acheter au meilleur prix mais pas seulement. Montrer que l'on maîtrise suffisamment nos procédés et que l'on est capable d'automatiser le réglage des machines est un véritable atout. Cela permet de démontrer une véritable maîtrise de la production sur le long terme et rassure.

Pallier au manque de compétences des nouveaux embauchés

Le recrutement d'un régleur qualifié est extrêmement difficile et former un bon régleur l'est certainement encore plus. L'Automated Process Control permet de séparer les tâches de calculs des corrections de celles nécessitant une intervention sur la machine. Dans le cas d'un pilotage automatisé, les premières peuvent être déléguées aux opérateurs puisque seul la maîtrise de l'appareil de mesure est nécessaire au calcul des corrections. Les opérations de réglage plus complexes sont laissées à la charge du régleur, qui aura dès lors plus de temps pour apporter sa véritable valeur ajoutée : la compréhension physique de la machine.

L'Automated Process Control permet aux opérateurs d'assurer une plus large partie de la production et d'être autonomes lors du fonctionnement nominal de la machine.

Pour répondre aux exigences des normes qualité

Lors de la mise en place du SPC en production, on oblige souvent les opérateurs à enregistrer les valeurs mesurées dans un logiciel SPC, sans qu'ils ne sachent véritablement pourquoi. L'enregistrement de la mesure n'apportant en règle générale aucune plus-value à l'opérateur, il aura tendance à ne pas vouloir faire ses contrôles et c'est l'un des principaux biais que l'on constate lorsque l'on réalise un audit SPC.


L'Automated Process Control oblige à enregistrer les mesures puisqu'elles sont nécessaires au calcul des corrections. Ce calcul apporte à l'opérateur une réelle plus-value, puisque ses pièces seront meilleures après le réglage machine et qu'il n'a pas à se soucier du dimensionnel de ces pièces, les enregistrements sont donc tous réalisés. C'est exactement ce que demande l'ensemble des normes qualités et c'est la raison pour laquelle Ellissetting est couplé à un système de reporting SPC.

Parce que ça fonctionne

L'argument peut sembler simpliste, et pourtant... Pourquoi 90% de la population française utilise Google comme moteur de recherche ? Il en existe beaucoup d'autres ! Nous aimons tous la simplicité et utilisons des outils qui nous facilitent la vie. Lorsque l'Automated Process Control est appliqué à un atelier, il ne faut que quelques semaines aux opérateurs pour s'approprier l'outil. Ellissetting est aujourd'hui déployé sur plusieurs centaines de machines et tous les utilisateurs le disent : ils ne veulent pas revenir en arrière.



Ellistat

 Galileo,
178, route de Cran-Gevrier 74650 Chavanod
Siège social :
24, rue des Jardins, 74000 Annecy

 +33 9 86 16 51 05

 davy.pillet@ellistat.com